

29. Elbefliegen Dresden

Einführung

Wie schon 28 Jahre zuvor, wird es auch in diesem Jahr ein Elbefliegen in Dresden geben. Das freut uns riesig, denn der Verwaltungsakt zur Genehmigung einer solchen Veranstaltung ist enorm gestiegen. Das hält uns aber nicht auf, wir freuen uns auf euer Erscheinen, zahlreiche Flugvorführungen und jede Menge gute Laune ☺, wie immer wird moderiert, geflogen werden darf bis 25kg MTOM und Verbrenner.

Fakten

Termin: **04.07.-05.07.2026**

Ort: Dresden, Moritzburger Str. 1, Bootsrampe/Slip Anlage Neudorfer Werder

<https://goo.gl/maps/fGEEWqkMNEB4FG6E9>

Camping: vor Ort, alles was ihr braucht, müsst ihr bitte mitbringen (Autark)
Strom gibt's von uns aus dem Generator, nachts wird dieser abgeschaltet
3x Toi Toi für die Piloten + Anhang und für die Mädels und Jungs von „Elbland Mates“ stehen das ganze WE zur Verfügung
Die Anreise ist bereits ab 03.07.26 möglich.

Kosten: keine, Selbstversorgung

Startgeld: 8€ für den austragenden Verein, MFV Pirna e.V.

Flugzeiten: Elektro früh bis abends
(wenn das Boot da ist, irgendwann fahren wir aber kein Rettungsboot mehr ☺)

Verbrenner 9-19Uhr, Mittagspause: 12:30-14:00Uhr

Generell darf erst geflogen werden, wenn René mit dem Rettungsboot einsatzbereit vor Ort ist und die Sicherheitsbelehrung unterzeichnet wurde

Hinweis: Verbrennerflieger bringen bitte ein geeignetes Auffanggefäß für Flüssigkeiten mit, welches in den Pausenzeiten unter den Motor gelegt werden kann (im letzten Jahr wurde diese Auflage von der Wasserschutzpolizei kontrolliert)

Dokumente: Kenntnis/- Schulungsnachweis, Versicherungsnachweis ist vorzulegen
Sicherheitsbelehrung ist zu unterzeichnen

Startkladde/ elektronisches Flugbuch wird geführt (Auflage)

Ablauforganisation: Flugleitung und Rettungsbootfahrer sind vor Ort. Ein Vorbereitungsraum und eine Ausstellungsfläche werden gegenüber den Zuschauern abgesteckt.

Offizieller Veranstaltungszeitraum ist Sa./ So. ca. 10-17Uhr (Zeiten der Moderation), Fliegen davor, danach möglich -> Boot muss vor Ort sein!

Art und Umfang der Bastelstraße ist aktuell noch in Klärung

Kontakt:	René Kunipatz	renekunipatz@gmx.de	0177 2990849
	Alexander Tahn	alexander.tahn@gmx.de	0176 31013305

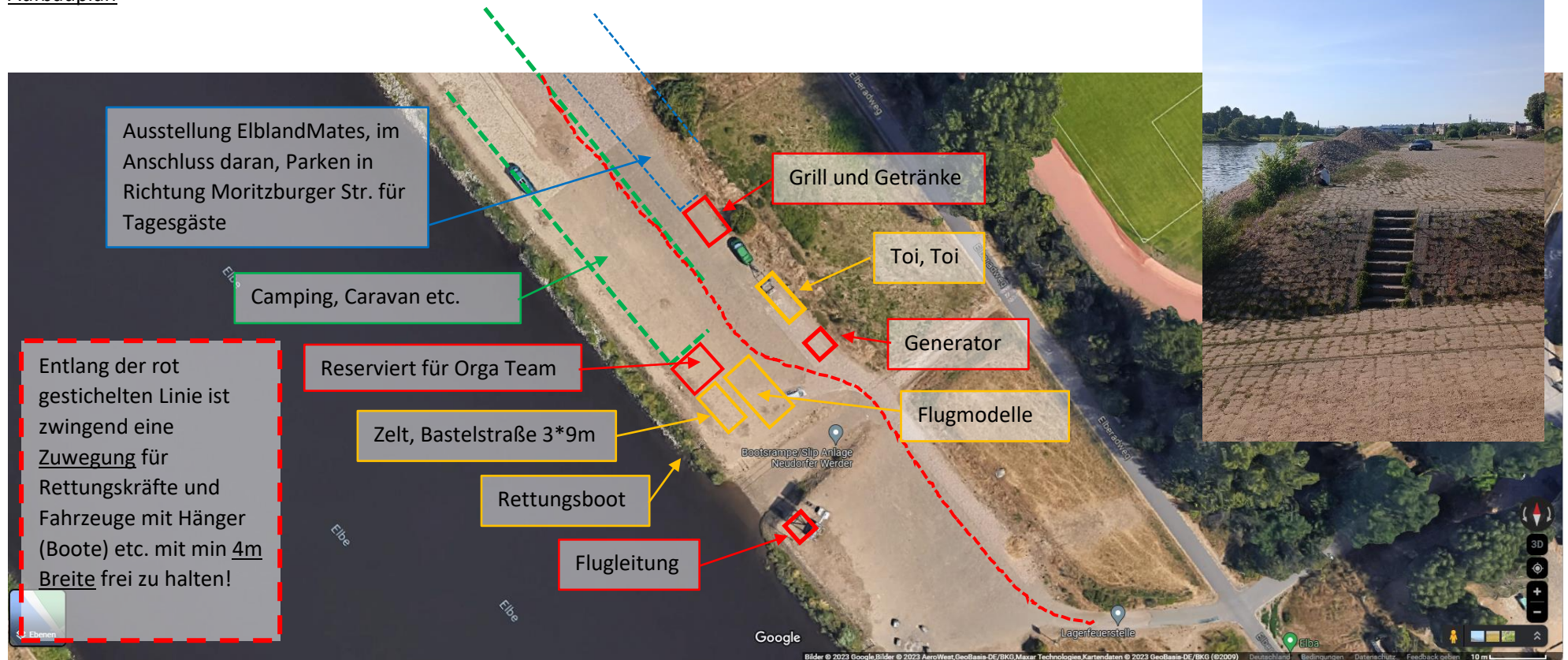
Umgebung

Dresden ist immer eine Reise wert, die Innenstadt ist bequem zu Fuß, mit dem Rad (Empfehlung) oder mit dem ÖPNV zu erreichen. Mit dem Rad lassen sich ebenso die städtischen Elbhänge erkunden ... Weiter weg, aber noch immer nah, ist die sächsische Schweiz oder in die andere Richtung, Meißen mit seiner wunderbaren Innenstadt und dem Dom.

Sonstiges

Wie im Jahr zuvor werden wir wieder einen Imbiss/- Bierwagen vor Ort haben. Dort ist es möglich, **etwas Gegrilltes und ein paar Getränke zu beziehen**. Ermöglicht wurde dies durch eine Veranstaltungskooperation mit „ElblandMates e.V.“ Der Verein beschäftigt sich mit der Restauration und dem gemeinsamen Betreib/ Ausstellen von US-Cars. ElblandMates wird eine Ausstellung verschiedener Fahrzeuge vor Ort organisieren. Platz ist genug da ... Ein Teil der Mitglieder wird ebenso vor Ort bleiben und das Wochenende mit uns verbringen.

Aufbauplan



Leider ist aufgrund der Baumaßnahmen an der Carolabrücke, der freie Blick Richtung Elbe nicht immer gegeben. Kiesberge wurden aufgeschüttet. Das soll aber unserer Veranstaltung nicht im Wege stehen 😊

